

RAGDOLL

Afgeleid van de TICA standaard

TYPE

De Ragdoll is een grote halflanghaar-kat die het Himalaya-patroon vertoont, al dan niet met wit. Hij is pas na ongeveer 3 jaar volledig uitgegroeid.

KOP

De kop heeft een brede wigvorm met een afgeronde snuit, ronde stevige kin en volle wangen die de lijn van de wig niet verstoren. Door de beharing oogt het schedeldak vlak.

Het profiel vertoont een rechte neuslijn, een zeer lichte glooiing bij de neusbrug en een rond voorhoofd. Stevige kin.

OREN

Wijd geplaatste middelgrote oren met afgeronde toppen, iets naar voren wijzend.

Redelijk behaard. De oren zetten de lijn van de wig voort.

OGEN

Grote ovale ogen, iets schuin geplaatst, redelijk wijd uit elkaar.

OOGKLEUR

Helder, stralend eenkleurig diepblauw; bij verdunde kleuren iets lichtere oogkleur toegestaan.

NEK

Korte stevige nek.

LIJF, POTEN VOETEN

Lang groot, gespierd breed lichaam met goed ontwikkelde brede, diepe borst. Goed gespierde stevige middellange poten met stevige botstructuur. De achterpoten zijn iets langer dan de voorpoten. Grote, ronde voeten met pluimpjes tussen de tenen.

STAART

Lange dicht behaarde staart, iets toelopend. De staart wordt iets hoger dan de ruglijn gedragen

VACHTSTRUCTUUR

Halflange zijdeachtige dichting geplante vacht met ondervacht die niet wollig is, waardoor de vacht niet klit. Flinke kraag wenselijk beginnend bij de oren. De vacht is kort op de schouders en wordt naar achteren toe langer. Haarplukjes tussen de tenen.

AFTEKENING

Alle Ragdolls hebben de Siamese aftekening. De points zijn duidelijk afgetekend, hebben dezelfde tint en vormen een scherp contrast met het lichaam, wat iets schaduw mag vertonen. Bij oudere katten is een iets donkerder kleur op het lichaam toegestaan, maar er is nog duidelijk verschil met de points waarneembaar.

1 Colourpoint: Siamezenpoints

2 Mitted: Points met wit

De kin is wit en dit wit loopt door in een witte ononderbroken streep over de borst en de onderkant van de buik tot de staart. Een smalle witte bles is toegestaan, maar het neusleer heeft de genetische kleur.

Voorpoten: De witte handschoenen zijn op beide poten bij voorkeur symmetrisch.

Achterpoten: De witte laarsjes komen niet hoger dan het dijbeen, dit wit omsluit de hele poot.

Lijf: er moet een duidelijk contrast zijn tussen lichaam en points.

3 Bi-colour: points met bi-colour aftekening

Het masker heeft een omgekeerde V, die op het voorhoofd begint en naar beneden loopt en de neus, de snorhaarkussen en de kin bedekt. Deze V is bij voorkeur symmetrisch en komt niet voorbij de buitenste ooghoeken. Het neusleer is roze. De borst en onderzijde buik zijn wit. Het wit op de voorpoten reikt tenminste tot de elleboog en op de achterpoten tot voorbij de hiel. Het lichaam mag bi-colour zijn.

puntentelling

kop oren oogvorm	35
lichaam poten,voeten, staart	35
nek	5
kleur/aftekening	15
vachtstructuur/lengte	10
totaal	100

GEEN UITMUNTEND

alle variëteiten:

andere oogkleur dan blauw

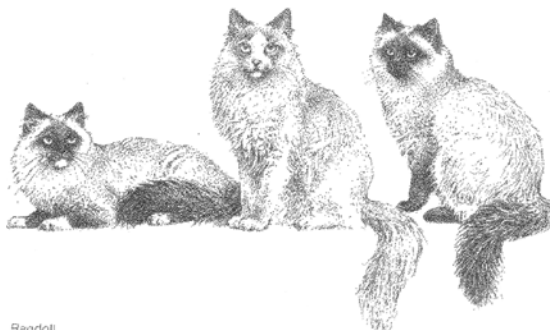
pointed: witte vlekken

mitted: geen witte kin

bi-colour: gekleurde vlekken op wit masker

NIET TOEGESTAAN
ALLE VARIETEITEN

Korte staart
Puntige oren
Korte poten, Gedrongen lichaam
Romaanse neus



MITTED

Gekleurde vlekken op gedeelten die wit moeten zijn
Ontbreken van de witte streep op de buik
Wit op oren of staart

BI-COLOUR

wit op de oren en/of staart
gekleurde snorharen
gekleurde vlekken op buik of elk ander gedeelte wat
wit moet zijn

Kleurlagen

SEALPOINT

points diep zwartbruin
lichaam warm roomkleurig
neusleer zwartbruin
voetzolen zwartbruin

BLUEPOINT

points grijsblauw
lichaam ijswit
neusleer leisteenblauw
voetzolen blauw

CHOCOLATEPOINT

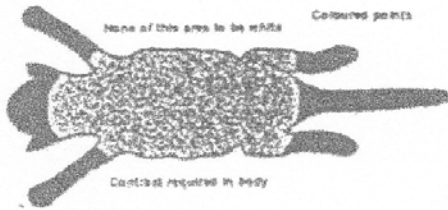
points melkchocoladebruin
lichaam ivoorkleurig
neusleer: chocoladebruin
voetzolen oud-roze

LILACPOINT

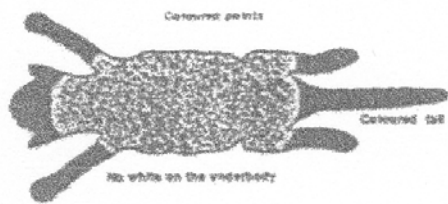
points rozeachtig grijs
lichaam magnoliawit
neusleer zacht lilac
voetzolen oud-roze

Behalve bovengenoemde kleuren komen ook voor:
rood, crème, tabby`s, torties en tortie- tabby`s.

THE COLOURPOINTED RAGDOLL

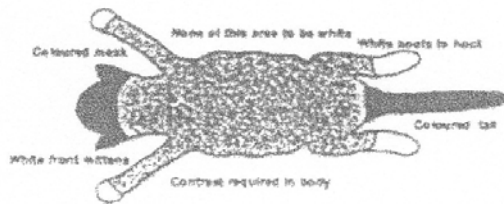


Superior Aspect

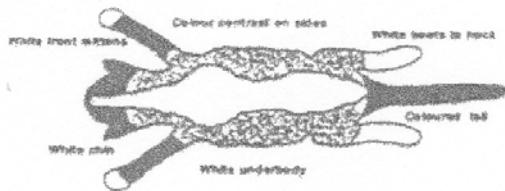


Inferior Aspect

THE MITTED RAGDOLL

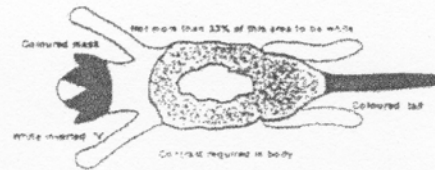


Superior Aspect

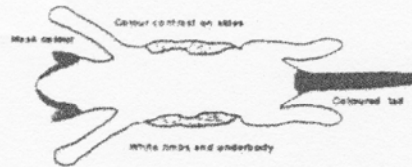


Inferior Aspect

THE BICOLOUR RAGDOLL

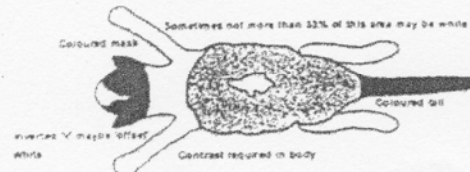


Superior Aspect

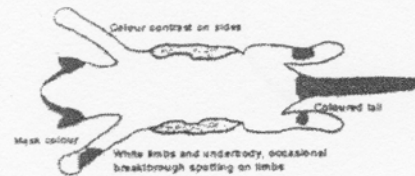


Inferior Aspect

THE HIGH MITTED RAGDOLL



Superior Aspect



Inferior Aspect